



GOBIERNO REGIONAL AREQUIPA  
GERENCIA REGIONAL DE SALUD  
RED DE SALUD AREQUIPA CAYLLOMA

## BOLETIN EPIDEMIOLOGICO SEMANAL N.º 46 DEL 12/11/2023 AL 18/11/2023

### CONTENIDO

#### SITUACIÓN DE LAS ENFERMEDADES TRANSMISIBLES

#### NOTIFICACIÓN CONSOLIDADA E IND

Casos IRA's

Casos Neumonía

SOB/ASMA

Casos EDA's

#### TRASMISIBLES:

Sarampión/ Rubéola

VIH/SIDA

Tuberculosis

COVID 19

#### NO TRANSMISIBLES

Diabetes

Muerte Perinatal

Muerte materna

Chagas

Accidentes de tránsito

Intoxicación órganos fosforados

**Dirección Red de Salud  
Arequipa Caylloma**

**Oficina de Planeamiento,  
Presupuesto y Desarrollo  
Institucional-R.S.A.C.**

### OFICINA DE EPIDEMIOLOGÍA

**Lic. María Luz Acillo Orado**

**Lic. Angela Villafuerte Murguía**

**Lic. Gisella Casa Gonzales**

### EQUIPO DE APOYO:

**OFICINA DE ESTADISTICA E  
INFORMATICA**

**2023**

## VIGILANCIA EPIDEMIOLOGICA VIH/SIDA

La vigilancia de salud pública consiste en recopilar, analizar, interpretar y difundir de manera continua y sistemática los datos relacionados con la salud necesarios para la planificación, la ejecución y la evaluación de las prácticas de salud pública. Su objetivo es establecer las prioridades de salud pública y fundamentar las estrategias y políticas públicas.

Entre las funciones de la vigilancia de salud pública se encuentran las siguientes:

- Servir como sistema de alerta temprana de las emergencias de salud pública inminentes.
- Estimar la magnitud y el alcance de los problemas de salud, medir las tendencias y caracterizar las enfermedades.
- Evaluar la eficacia de los programas y las medidas de control.
- Dar seguimiento a las características epidemiológicas de los problemas de salud y explicarlas, así como fomentar la investigación.

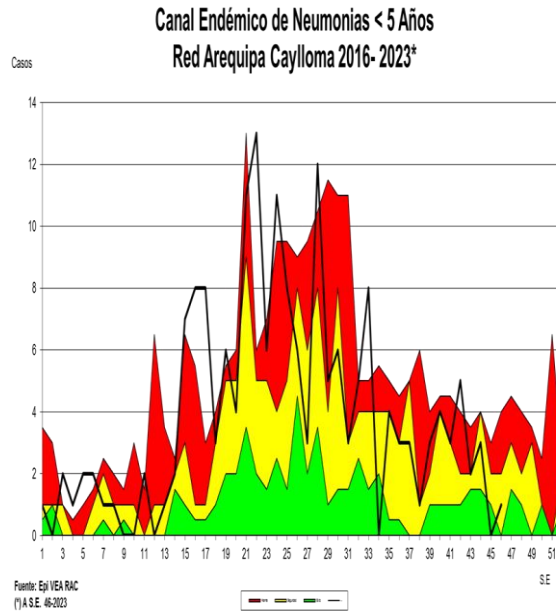
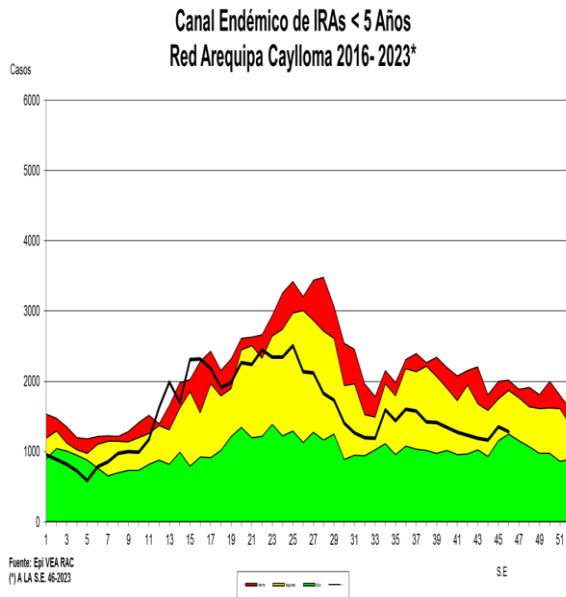
La vigilancia, el seguimiento y la evaluación de la infección por el VIH son primordiales para que los gerentes de los programas evalúen el impacto y la eficacia de las intervenciones y los vínculos entre los servicios a lo largo de la secuencia de prevención, tratamiento y atención de la infección por el VIH y las afecciones conexas. Los sistemas de seguimiento de los pacientes son importantes para prestar apoyo a las personas que reciben tratamiento a lo largo del tiempo y para que sigan acudiendo a los servicios de atención cuando cambian de consultorio o de distrito, de manera de asegurar su retención en la atención. Asimismo, es esencial dar seguimiento a los resultados, incluida la mortalidad, la supervivencia, la incidencia, la toxicidad y las reacciones adversas, la farmacorresistencia y la supresión de la carga viral. (OMS).

La epidemia del VIH en el país mantiene las características de una epidemia concentrada, por tener una prevalencia en población general menor al 1% y una prevalencia mayor del 5% en poblaciones de elevada prevalencia (en mujeres transgénero y hombres que tienen sexo con hombres). La vía de transmisión predominante es la vía sexual.

La vigilancia epidemiológica del VIH/SIDA, se realiza de acuerdo a lo establecido en la NTS N° 115-MINSA/DGE V.01 "Norma Técnica de Salud para la Vigilancia Epidemiológica en Salud Pública de la Infección por el Virus de la Inmunodeficiencia Humana (VIH) y de las Infecciones de Transmisión Sexual (ITS) en el Perú".

## TENDENCIA DE LAS ENFERMEDADES BAJO VIGILANCIA EPIDEMIOLÓGICA

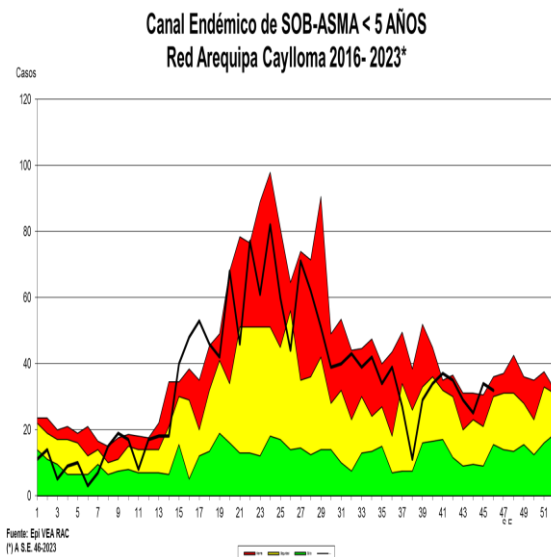
### 1. INFECCION RESPIRATORIA AGUDA (I.R.A.) EN POBLACIÓN MENOR DE 5 AÑOS



En la semana se registraron **(1284)** casos notificados con respecto a la semana anterior disminuyeron 5% de notificación, los distritos con mayor notificación de casos son: Paucarpata, Cerro Colorado. La Tasa de Incidencia es de 722 casos por 1000 menores de 5 años, con un total de **(70721)** casos acumulados hasta la semana epidemiológica 46. Se observa disminución de casos en 19 % en relación al promedio de los últimos 7 años. Según el canal endémico, nos encontramos en **zona de seguridad**.

#### NEUMONÍA EN POBLACIÓN MENORES DE 5 AÑOS

Se notificó **(01)** casos con respecto a la semana anterior la notificación de casos incremento en un 100%, en relación al promedio de los 7 últimos años disminuyo en 56%. Tenemos acumulados **(180)** casos hasta la semana epidemiológica 46 que hace una incidencia de 1.8 casos x mil niños. Nos encontramos en **zona de seguridad** según nuestro canal endémico.

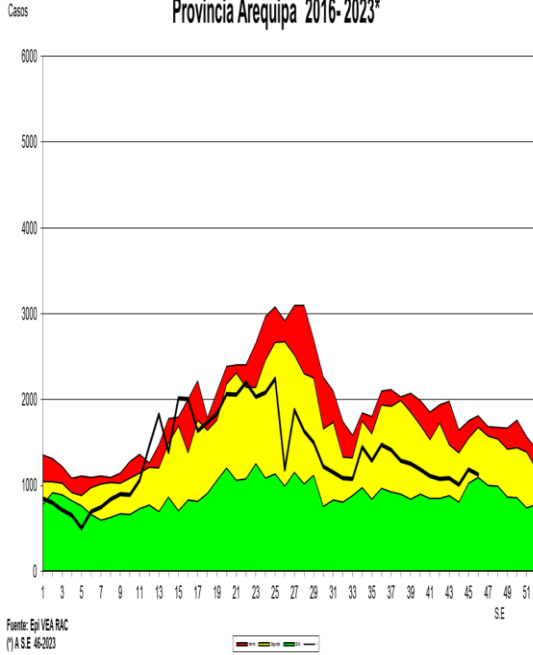


#### SOBA EN MENORES DE 5 AÑOS

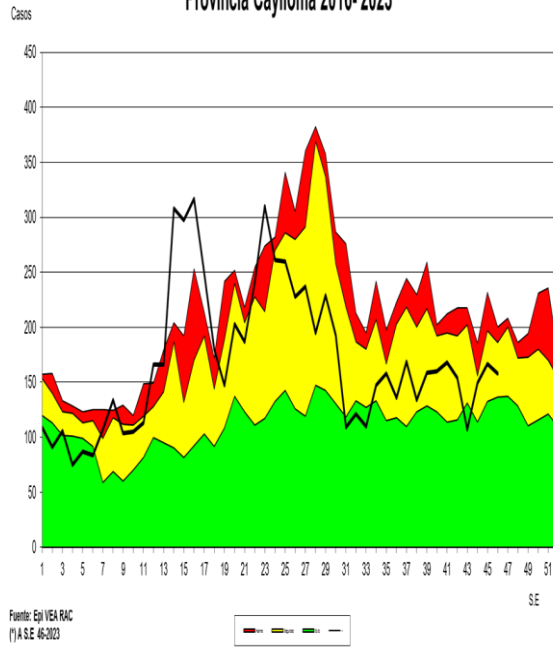
En la presente semana se notificaron **(32)** casos, en relación a la semana anterior disminuyo la notificación de casos en 5 %; teniendo un acumulado de **(1591)** casos hasta la semana epidemiológica 46. La tasa de incidencia es de 16 casos por mil niños menores de 5 años. En relación al promedio de los últimos 7 años se observa 25 % de incremento de casos. Nos encontramos en **zona de alarma** según se observa en el canal endémico.

**PERFIL EPIDEMIOLOGICO IRAS Y NEUMONIAS, POR PROVINCIAS, EN POBLACIÓN MENOR DE 5 AÑOS**

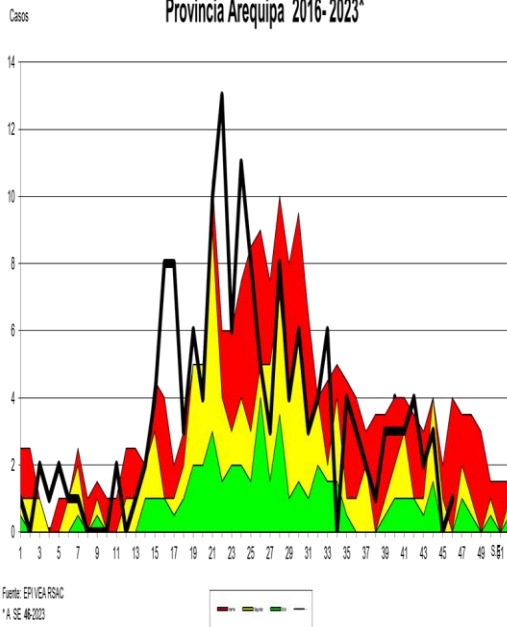
**Canal Endémico de IRAs < 5 Años  
Provincia Arequipa 2016-2023\***



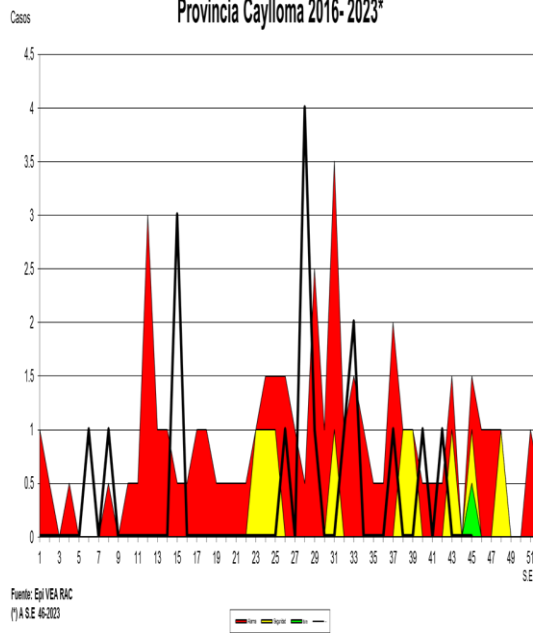
**Canal Endémico de IRAs < 5 Años  
Provincia Caylloma 2016-2023\***



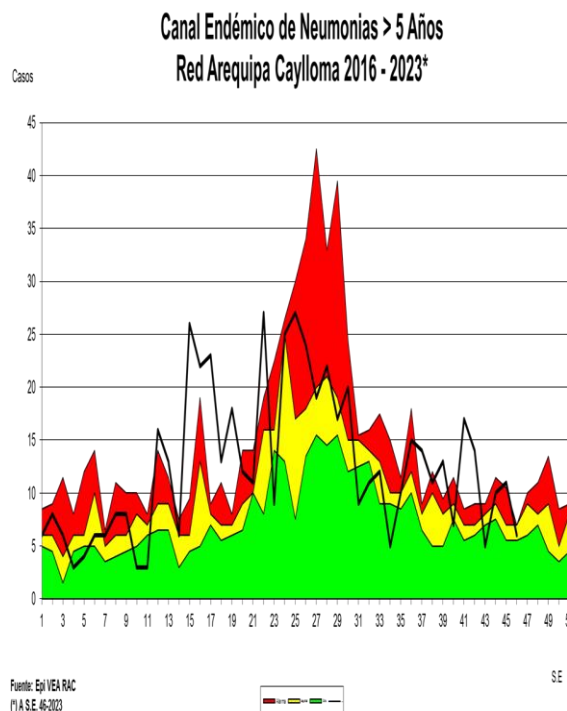
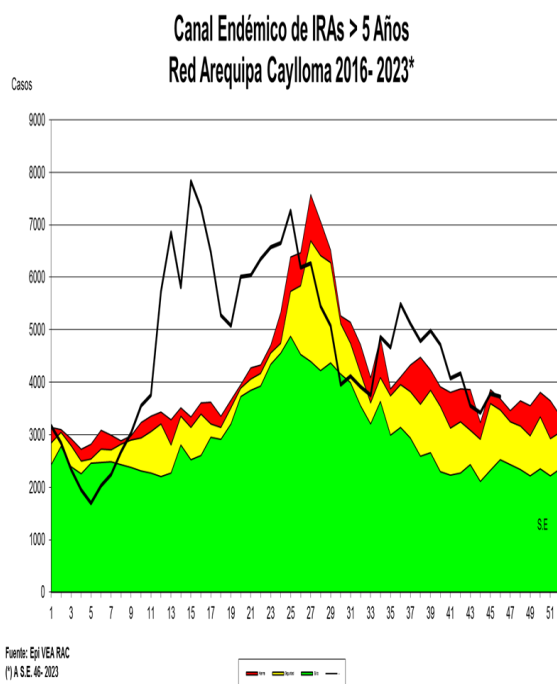
**Canal Endémico de Neumonias < 5 Años  
Provincia Arequipa 2016-2023\***



**Canal Endémico de Neumonias < 5 Años  
Provincia Caylloma 2016-2023\***



## INFECCIÓN RESPIRATORIA AGUDA (I.R.A.) EN POBLACIÓN MAYOR DE 5 AÑOS



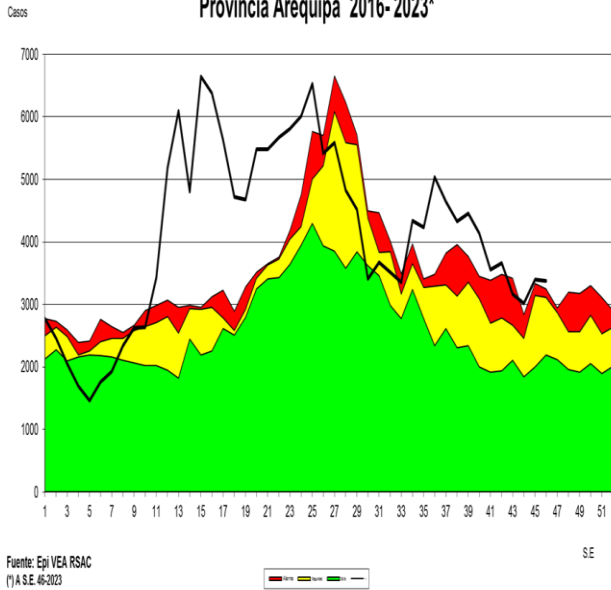
En la presente semana se notificaron **(3727)** casos de IRAs en mayores de 5 años, **se** observa disminución de casos en relación a la semana anterior en un 1 %. los distritos con mayor número de casos son: Cerro Colorado, Paucarpata y Hunter, teniendo una tasa de incidencia de 186 casos por mil mayores de cinco años con un total de **(214660)** casos acumulados hasta la semana epidemiológica 46; se observa incremento de casos 18 % con respecto al promedio de los 7 últimos años. Nos encontramos en zona de **alarma** en el canal endémico.

### NEUMONIA EN POBLACIÓN MAYOR DE 5 AÑOS

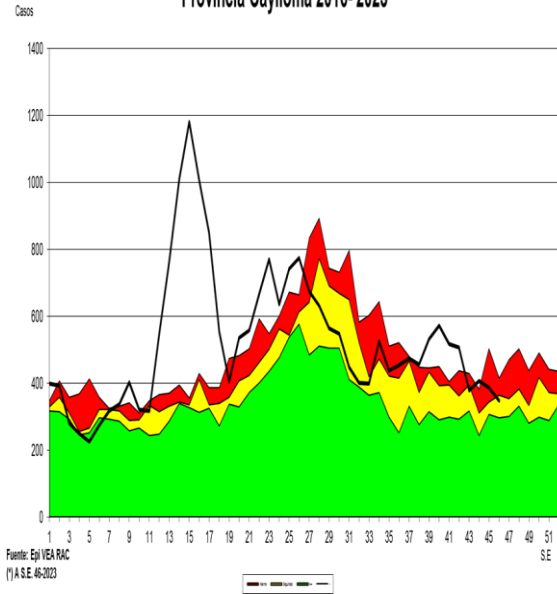
En la presente semana se notificaron **(06)** casos disminuyó la notificación de casos en 45.5 % en relación a la anterior semana. Comparando la semana actual con el promedio de siete años anteriores se observa 8.6% de disminución de casos. Acumulados **(581)** casos hasta la semana 46 que hacen una tasa de incidencia de **0.5** por mil mayores de 5 años. Nos encontramos en zona de **seguridad**.

**PERFIL EPIDEMIOLOGICO IRAS Y NEUMONIAS, POR PROVINCIAS, EN POBLACIÓN MAYOR DE 5 AÑOS.**

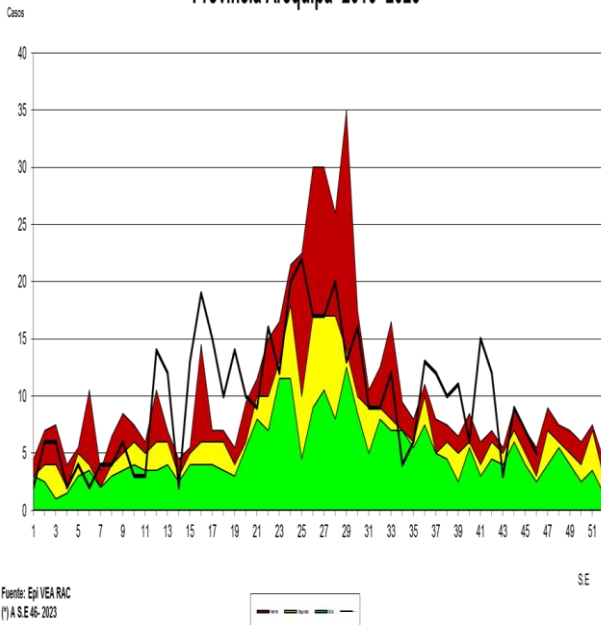
**Canal Endémico de IRAs > 5 Años  
Provincia Arequipa 2016- 2023\***



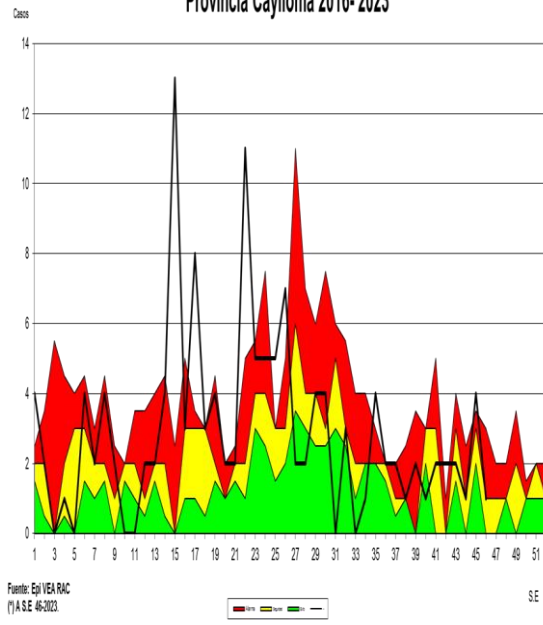
**Canal Endémico de IRAs > 5 Años  
Provincia Caylloma 2016- 2023\***



**Canal Endémico de Neumonias > 5 Años  
Provincia Arequipa 2016- 2023\***

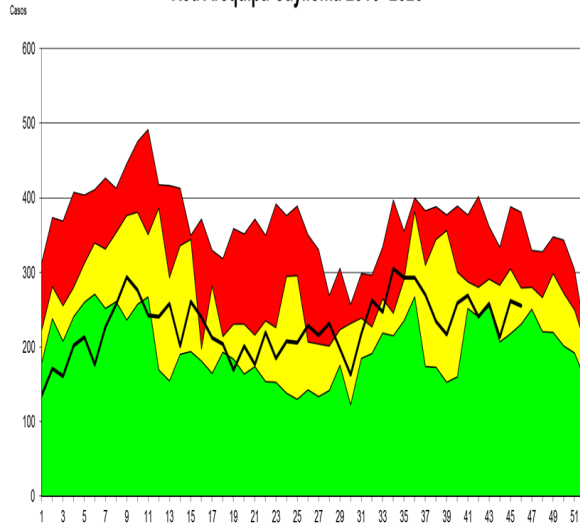


**Canal Endémico de Neumonias > 5 Años  
Provincia Caylloma 2016- 2023\***



## 2. ENFERMEDAD DIARREICA AGUDA (E.D.A.) ACUOSA EN POBLACIÓN MENOR DE 5 AÑOS

Canal Endémico de Edas Acuosas < 5 Años  
Red Arequipa Caylloma 2016- 2023\*

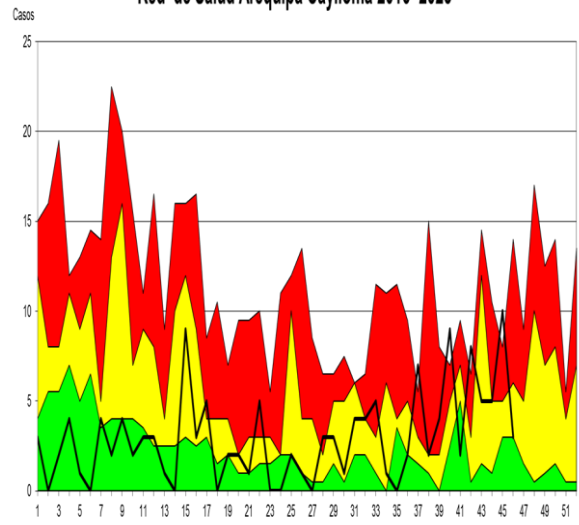


Fuente: Epi VEA RAC  
(\*IA.S.E. 46-2023)

SE



Canal Endémico de Edas Disentéricas < 5 Años  
Red de Salud Arequipa Caylloma 2016- 2023\*



Fuente: Epi VEA  
(\*IA.S.E. 46-2023)

SE

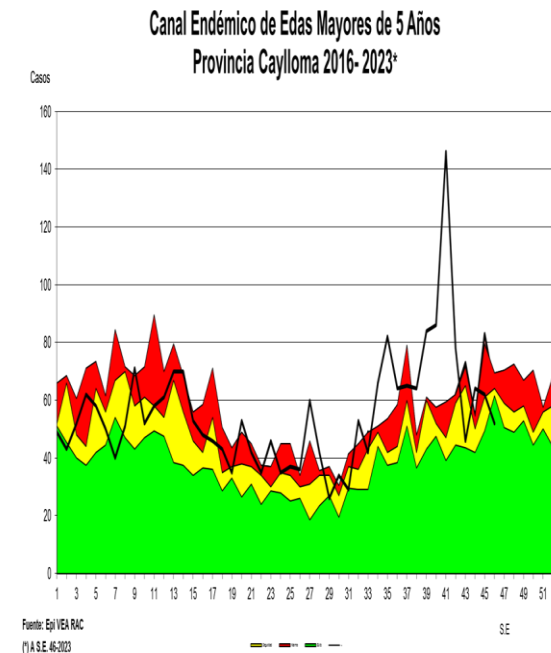
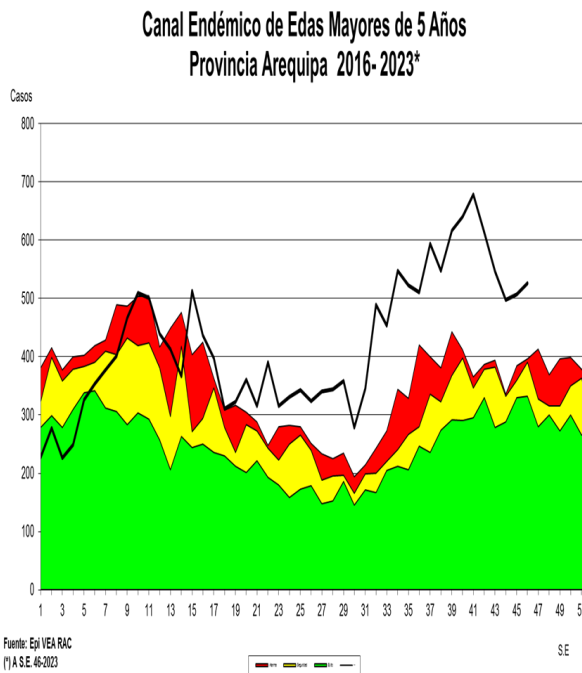
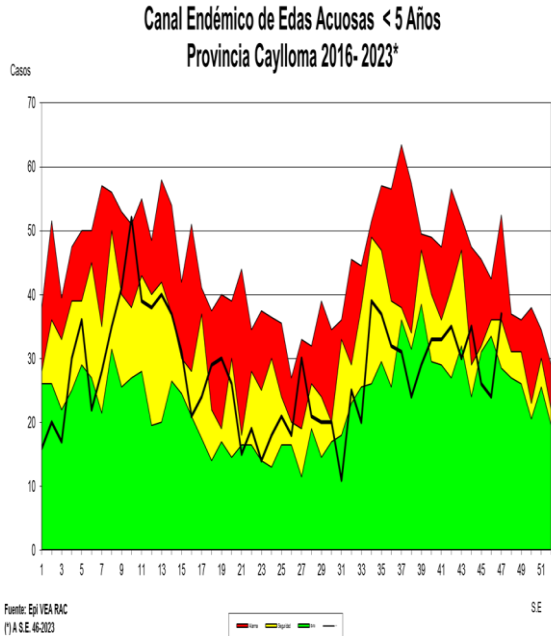
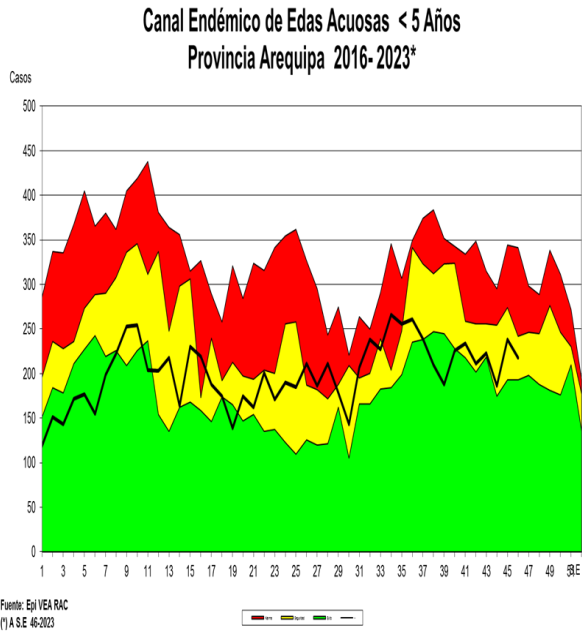


En la presente semana se notificaron **(255)** casos teniendo disminución en la notificación del número de casos en 2% en relación a la semana anterior, los distritos que mayor cantidad de casos notificaron Cerro Colorado, Hunter y Paucarpata. La Tasa de incidencia es de 106.9 por mil menores de cinco años, con **(10474)** casos notificados hasta la semana epidemiológica 46. La presente semana en relación con el promedio semanal de los últimos siete años muestra disminución de casos 18 %. Nos encontramos en **zona de seguridad**.

### ENFERMEDAD DIARREICA AGUDA DISENTERICA EN POBLACION MENOR DE 5 AÑOS

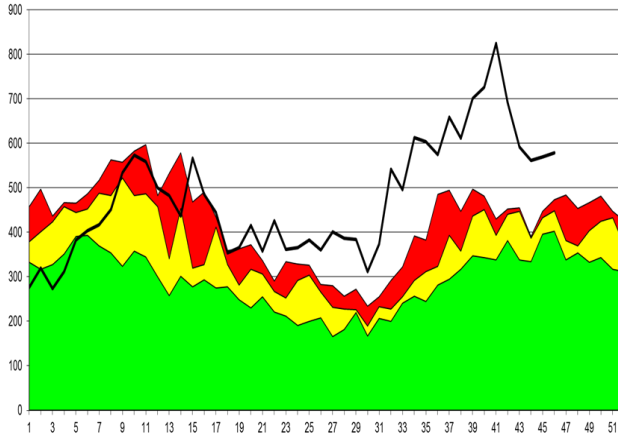
En la presente semana se notificó **(03)** casos teniendo disminución en la notificación en el 70% en referencia a la semana anterior. Se tiene una incidencia de 1.3 por mil niños menores de 5 años Teniendo un acumulado de **(137)** casos notificados hasta la semana 46. Con respecto al promedio de los siete años anteriores se observa disminución de casos 63.9%. Nos encontramos en zona de **seguridad**.

**PERFIL EPIDEMIOLOGICO EDAS ACUOSAS, POR PROVINCIAS, EN POBLACIÓN MENOR Y MAYOR DE 5 AÑOS**





**Canal Endémico de Edas Mayores de 5 Años  
Red Arequipa Caylloma 2016- 2023\***

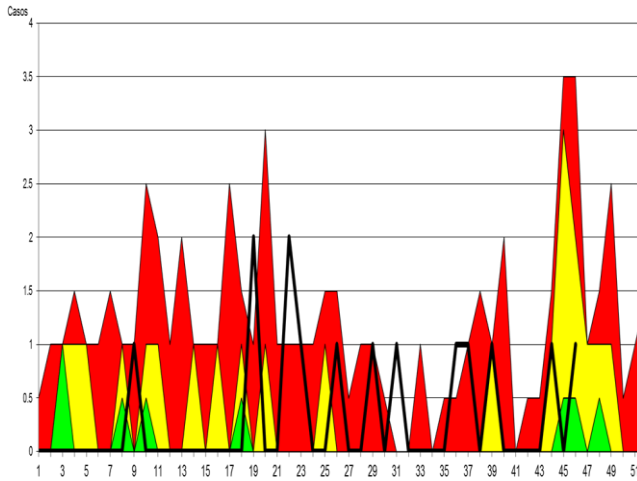


Fuente: Epi VEA RAC  
(\*) A.S.E. 46-2023

**ENFERMEDAD DIARREICA (EDA.) ACUOSA Y  
DISENTERICA EN POBLACIÓN > DE 5 AÑOS**

Se notificaron **(578)** casos se observa disminución de casos en relación a la semana anterior en un 1.5%. Los distritos con mayor número de casos en la presente S.E. fueron: Cerro Colorado, Cayma y Paucarpata. Comparando la semana actual con el promedio semanal de 7 años anteriores, se observa incremento de casos 34%. Con una tasa de incidencia de 19 por mil mayores de cinco años, con **(22000)** casos acumulados hasta la semana epidemiológica 46. Encontrándonos en **zona de alarma** según el canal endémico.

**Canal Endémico notificación de casos sospechosos de Sarampión-Rubéola  
Red Arequipa Caylloma 2016 - 2023\***



Fuente: Epi VEA RAC  
(\*) A.S.E. 46-2023

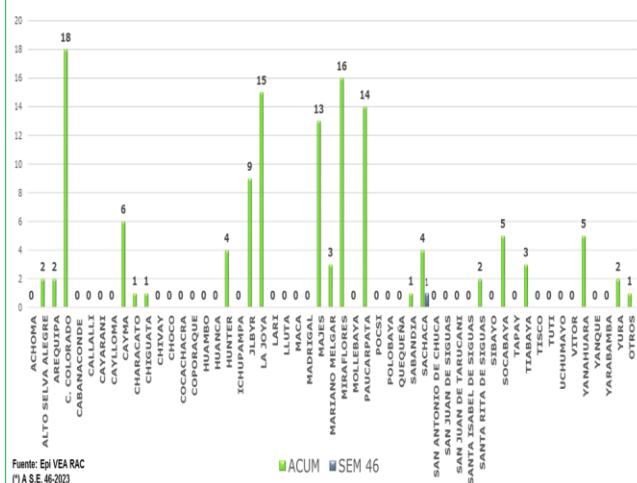
**VIGILANCIA DE SARAMPIÓN RUBEOLA**

En la presente semana se notificaron (01) casos sospechosos de Sarampión. Total (13) casos sospechosos Sarampión-Rubéola notificados hasta la semana epidemiológica 46. Los cuales fueron descartados (13), así mismo se realizó las acciones respectivas: Bloqueo y BAI, BAC.

**Recomendación**

Búsqueda activa de casos por diagnostico diferencial.

**Casos Notificados de Tuberculosis Red Arequipa Caylloma  
semanas 01 a 46-2023**



Fuente: Epi VEA RAC  
(\*) A.S.E. 46-2023

**VIGILANCIA EPIDEMIOLOGICA DE TRASMISIBLES**

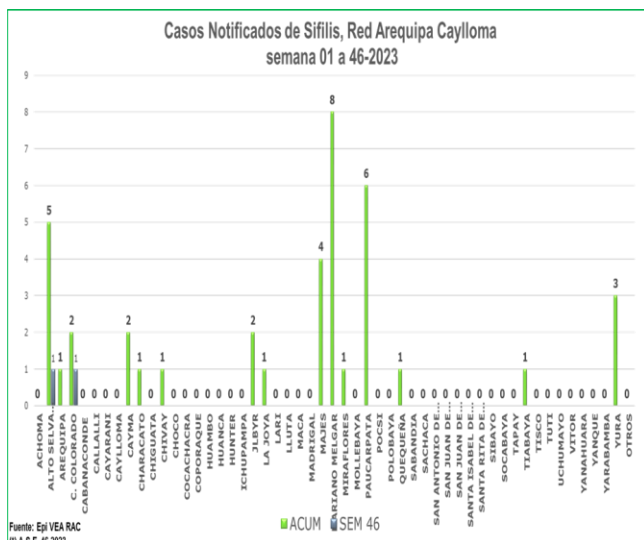
**TUBERCULOSIS**

En la semana se tienen notificados (01) casos de tuberculosis. Se tiene un acumulado de **(127)** casos hasta la semana epidemiológica 46, siendo los distritos de Cerro Colorado y Majes los que mayor cantidad de casos ha reportado.

**Recomendaciones**

Realizar identificación temprana de casos a través de la búsqueda activa de casos en atenciones.  
Promoción de la salud en medidas preventivas.





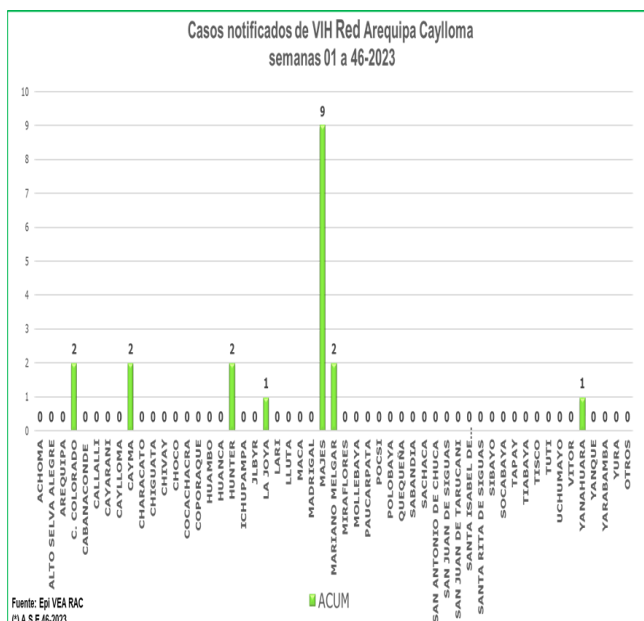
## VIGILANCIA DE ITS-VIH

### SIFILIS

En la semana epidemiológica 46 Notificación **(02)** caso.

Se tiene acumulado **(39)** casos notificados, de las cuales 15 gestantes.

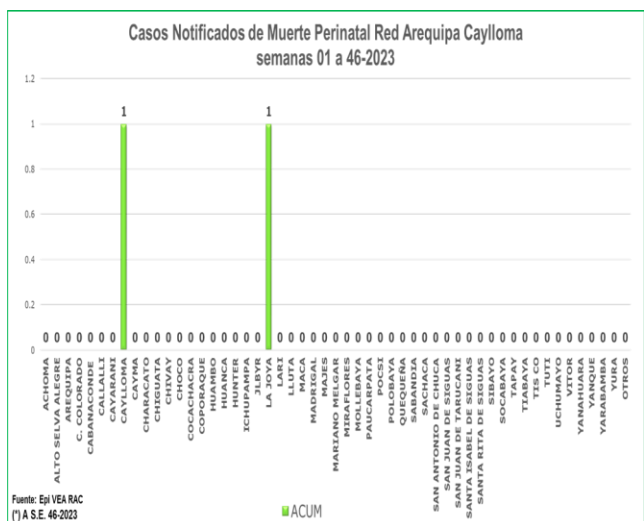
**Recomendaciones:** Sensibilizar a la población sobre el tema de ITS (sífilis) por el riesgo de sífilis congénita.



### VIH

En la semana 46 notificación **(00)** casos.

Se tiene acumulado en la notificación **(19)** casos hasta la semana 46 (02 gestante).



## 6. MATERNO PERINATAL

Semana 46 Notificación **NEGATIVA**.

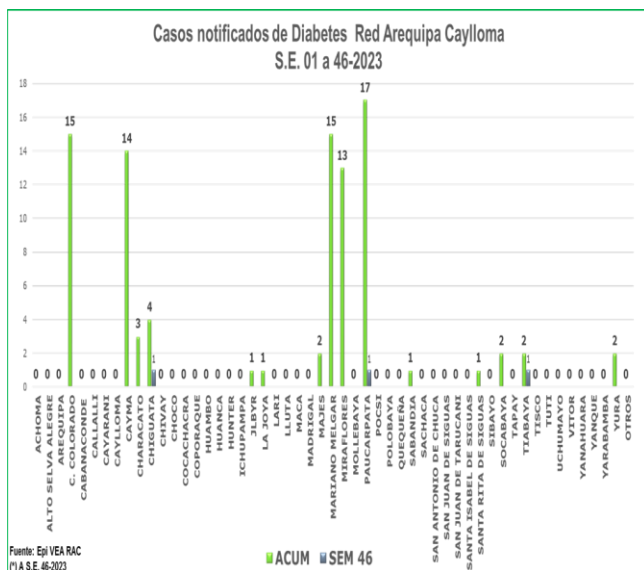
Se tiene **(02)** caso acumulados de Muerte Perinatal. 00 mortalidad neonatal.

Fortalecer la atención de la gestante sea en la captación temprana como en los controles oportunos.

**MORTALIDAD MATERNA:** notificación **NEGATIVA**

### Recomendaciones

Promoción del control prenatal en la comunidad. Seguimiento y control de neonatos de riesgo.



## VIGILANCIA DE NO TRASMISIBLES DE SALUD PUBLICA

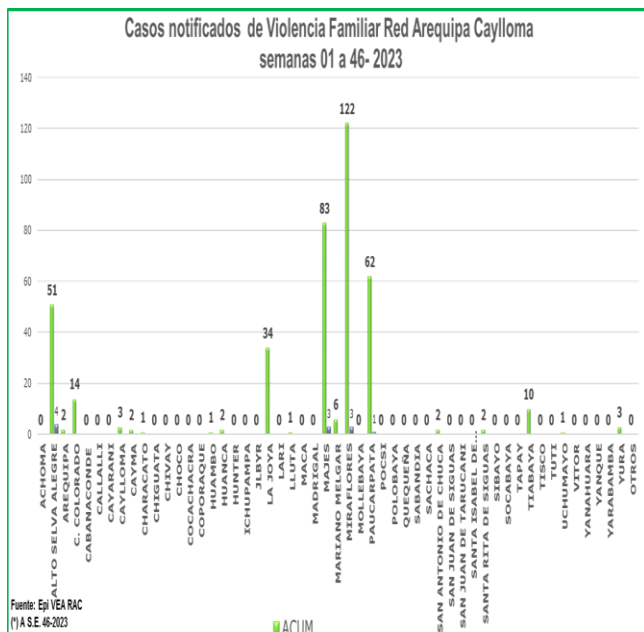
### DIABETES

En la semana 46 se notificaron **(03)** casos. Se tiene acumulado **(93)** casos notificados.

#### Recomendación

#### Notificación de casos prevalentes

Promoción en estilos saludables de vida

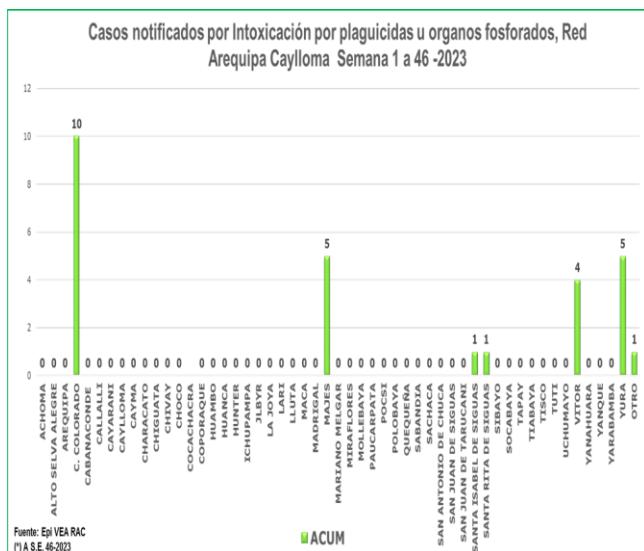


### VIOLENCIA FAMILIAR

En la Semana 46 se tiene notificados **(11)** casos por Violencia familiar Teniendo un acumulado de **(402)** notificaciones. Se tiene la mayor cantidad de casos notificados en el distrito de Miraflores.

#### Recomendación

Acciones de promoción de la salud en salud mental en prevención de la violencia familiar.



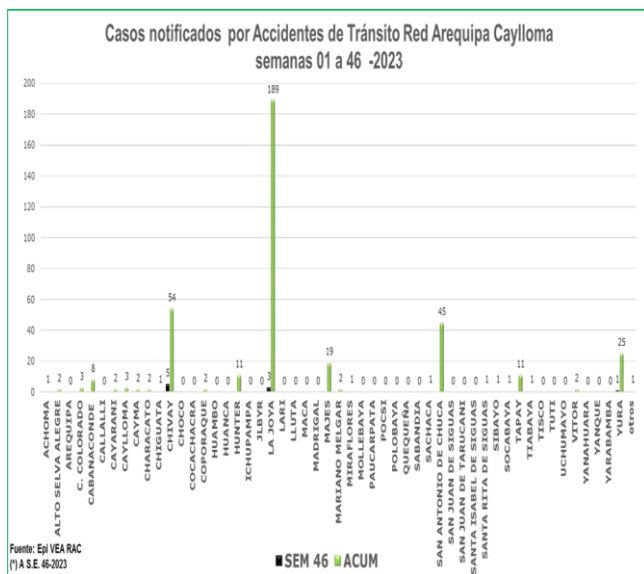
### INTOXICACION POR PLAGUICIDAS u ORGANOS FOSFORADOS

En la semana 46 notificación **(00)** casos. Se tiene acumulados **(27)** casos.

#### Recomendaciones

Se debe analizar el problema para dar orientación a los fumigadores para prevenir intoxicaciones ocupacionales.

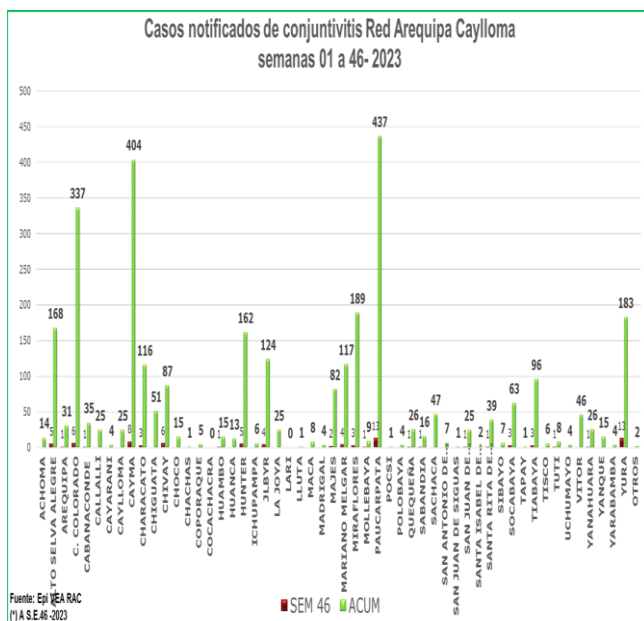
En el caso de las intoxicaciones provocadas se debe trabajar la parte preventiva con Salud Mental.



## ACCIDENTES DE TRANSITO

En la semana 46 se notificaron **(09)** casos.

Teniendo un acumulado de **(402)** casos notificados por accidentes de tránsito. Los distritos que notificaron mayor número de caso son La Joya, San Antonio de Chuca.



## VIGILANCIA DE INTERES REGIONAL

### CONJUNTIVITIS

En la presente semana se notificaron **(88)** casos de conjuntivitis. Teniendo un acumulado de **(3139)** casos hasta la semana 46, siendo los distritos de Paucarpata y Cayma con mayor cantidad de casos notificados.

#### Recomendaciones:

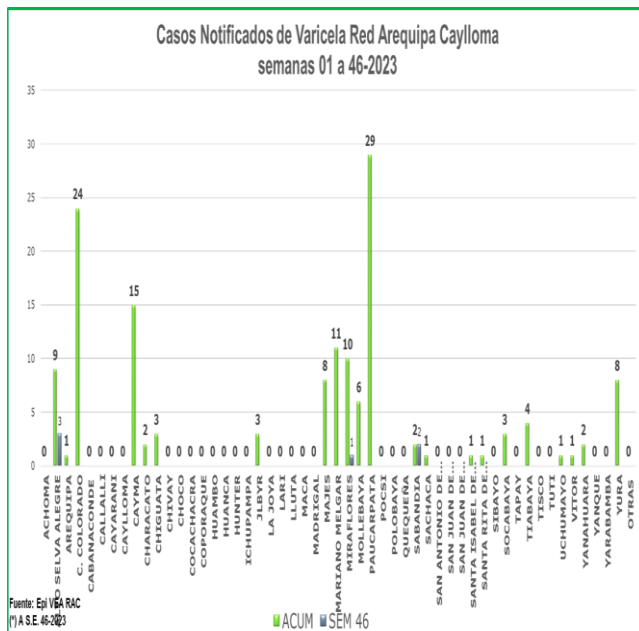
IEC en Medidas preventivas en el cuidado de los ojos.

## CASOS DE MORDEDURA DE PERROS

En la semana se tiene notificados **(255)** casos de personas mordidas por perro o gato, teniendo un acumulado de **(6969)** casos de personas mordidas hasta la semana epidemiológica 46. Se observa que hay disminución de casos 17% en referencia a la semana anterior, donde los distritos que notificaron mayor cantidad de casos son: Cerro Colorado y Paucarpata. Con el antecedente de rabia canina en la provincia se recomienda continuar con la vigilancia de personas mordidas que completen esquemas de vacunación y seguimientos respectivos. Teniendo 27 casos de rabia canina identificados a la actualidad.

Comparando la semana actual con el promedio semanal de 7 años anteriores, se observa incremento de Casos de personas mordidas en 124 %. Encontrándonos en el canal endémico en zona de **alarma**.





## VARICELA

En la semana 46 se ha notificado **(06)** casos.

Se tiene acumulado **(145)** casos hasta la semana 46.

**BROTOS.** Notificación **01** brotes de **EMPB** en la semana 46. Se tiene acumulado 06 brotes notificados.

## Recomendaciones

Las IPRES de la jurisdicción deben mantenerse alerta frente a cualquier evento de salud que requiera de nuestra intervención.

## 16. COVID 19



## CASOS NOTIFICADOS COVID-19 POR DISTRITOS – RED AREQUIPA CAYLLOMA S.E. 01 – S.E. 46-2023



| DISTRITO /S.E.       | 1          | 2          | 3          | 4         | 5         | 6         | 7         | 8         | 9         | 10        | 11       | 12        | 13        | 14       | 15       | 16        | 17        | 18        | 19        | 20        | 21        | 22        | 23         | 24        | 25         | 26         | 27        | 28        | 29        | 30        | 31        | 32        | 33       | 34       | 35       | 36       | 37       | 38       | 39       | 40       | 41       | 42       | 43        | 44       | 45       | 46       | Total       |     |    |   |
|----------------------|------------|------------|------------|-----------|-----------|-----------|-----------|-----------|-----------|-----------|----------|-----------|-----------|----------|----------|-----------|-----------|-----------|-----------|-----------|-----------|-----------|------------|-----------|------------|------------|-----------|-----------|-----------|-----------|-----------|-----------|----------|----------|----------|----------|----------|----------|----------|----------|----------|----------|-----------|----------|----------|----------|-------------|-----|----|---|
| JACOBO HUNTER        | 71         | 39         | 32         | 11        | 10        | 3         | 2         | 3         | 1         | 7         |          | 6         | 4         | 1        | 2        | 4         | 4         | 1         | 4         | 15        | 19        | 33        | 42         | 32        | 43         | 28         | 16        | 6         | 11        | 3         | 3         |           | 2        | 2        |          |          |          |          |          |          |          |          |           |          |          |          |             | 460 |    |   |
| MARIANO MELGAR       | 28         | 19         | 11         | 10        | 4         | 1         | 3         | 5         | 2         | 2         | 2        | 1         | 2         |          | 1        | 3         | 1         | 3         |           | 1         | 9         | 9         | 15         | 14        | 20         | 13         | 8         | 4         | 6         | 2         | 3         | 7         |          | 2        | 1        |          |          |          |          | 1        | 1        |          |           |          |          |          | 214         |     |    |   |
| ALTO SELVA ALEGRE    | 16         | 7          | 5          | 2         | 1         |           |           |           |           | 3         | 1        | 1         | 3         | 3        |          |           | 2         | 2         | 1         |           | 4         | 4         | 10         | 9         | 7          | 16         | 15        | 11        | 4         | 2         | 1         | 2         |          | 1        | 1        |          |          |          |          |          |          |          |           |          |          |          |             | 161 |    |   |
| CERRO COLORADO       | 17         | 13         | 2          | 4         | 3         | 2         | 1         | 4         | 4         |           |          |           |           |          | 1        |           | 2         |           | 1         | 2         | 7         | 2         | 2          | 16        | 11         | 16         | 15        | 12        | 3         | 7         |           | 1         | 1        | 2        |          |          |          |          |          |          |          | 1        |           |          |          |          | 155         |     |    |   |
| CAYMA                | 34         | 23         | 7          | 1         | 3         | 3         | 3         | 2         | 1         | 3         | 2        |           |           |          |          | 1         |           | 1         | 3         |           | 2         | 5         | 7          | 6         | 11         | 8          | 3         | 2         | 1         | 2         | 1         |           | 1        | 1        |          |          |          |          |          |          |          | 1        | 1         |          |          |          | 140         |     |    |   |
| MIRAFLORES           | 28         | 19         | 8          | 7         | 2         | 1         | 1         |           | 1         | 1         |          |           | 2         |          |          | 1         |           | 1         |           | 2         | 2         | 1         | 13         | 2         | 10         | 2          | 1         |           | 4         |           | 1         | 2         |          | 2        |          | 1        |          |          |          |          | 1        |          | 1         |          |          |          | 117         |     |    |   |
| PAUCARPATA           | 41         | 13         | 10         | 4         | 2         | 1         |           | 1         | 2         |           |          |           |           |          | 2        |           | 1         | 1         | 1         | 1         | 2         | 4         | 1          | 4         | 5          | 2          | 8         |           |           | 1         |           | 1         | 1        |          | 1        |          |          |          |          |          |          |          | 1         |          |          |          | 111         |     |    |   |
| JOSE LUIS BUSTAMANTE | 14         | 9          | 1          | 2         | 1         | 1         | 4         | 1         |           | 2         | 1        | 1         |           |          | 1        |           | 1         | 5         | 1         | 3         | 1         | 4         | 1          | 10        | 15         | 9          | 8         | 8         | 1         |           | 1         |           |          |          |          |          |          |          | 1        |          | 1        | 1        |           |          |          |          | 109         |     |    |   |
| YANA HUARA           | 11         | 10         | 4          |           |           | 2         | 2         |           |           |           |          | 1         | 2         | 1        |          | 1         | 1         |           | 2         | 1         | 2         | 2         | 3          | 2         | 5          | 3          | 2         | 5         |           | 2         | 2         |           | 1        |          |          |          |          |          |          |          | 2        |          |           |          | 1        |          | 70          |     |    |   |
| AREQUIPA             | 15         | 4          | 2          |           |           | 2         | 2         |           |           |           |          | 1         | 2         | 1        |          | 1         | 1         |           | 1         |           |           | 1         | 3          | 2         | 5          | 3          | 3         | 1         | 2         |           |           |           | 1        | 1        | 1        | 1        | 1        | 1        |          |          |          |          | 1         |          |          |          | 59          |     |    |   |
| LA JOYA              | 21         | 6          | 7          | 1         | 4         | 2         |           |           |           |           |          |           | 2         |          |          |           |           |           |           | 1         | 3         | 1         | 1          | 2         | 2          | 1          | 2         | 1         |           |           |           |           |          |          |          |          |          |          |          |          |          |          |           |          |          |          | 57          |     |    |   |
| TIABAYA              | 3          | 3          | 5          | 1         |           |           |           |           |           |           |          |           |           |          |          |           |           |           |           |           |           | 2         | 1          | 7         | 6          | 5          | 3         | 2         | 1         |           |           |           | 1        |          |          |          |          |          |          |          |          |          |           |          |          |          | 41          |     |    |   |
| SACHACA              | 4          | 6          | 1          |           |           | 1         | 1         | 2         | 1         | 1         |          |           |           | 1        | 1        |           | 1         |           |           |           |           |           | 1          | 1         | 5          | 4          | 3         |           |           |           |           |           |          | 1        |          |          |          |          |          |          |          |          |           |          |          |          | 35          |     |    |   |
| CHIGUATA             | 5          | 4          |            |           |           |           |           |           |           |           |          |           |           |          |          |           |           |           |           |           |           | 3         | 3          | 1         | 3          | 2          | 5         |           |           |           |           | 1         |          |          |          |          |          |          |          |          |          |          |           |          |          |          | 27          |     |    |   |
| MAJES                | 12         | 7          |            | 1         | 1         |           |           |           |           |           |          |           |           |          |          |           |           |           |           |           |           |           |            |           |            |            |           |           |           |           |           |           |          |          |          |          |          |          |          |          |          |          |           |          |          |          |             | 21  |    |   |
| YURA                 | 8          |            | 1          | 1         |           |           |           |           |           |           |          |           |           |          |          |           |           |           |           |           |           |           |            |           | 1          | 1          |           |           |           |           |           |           |          |          |          |          |          |          |          |          |          |          |           |          |          |          |             | 13  |    |   |
| CAYLLOMA             | 8          | 1          |            | 1         |           |           |           |           |           | 1         |          |           |           |          |          |           |           |           |           |           |           |           |            |           |            |            |           |           |           |           |           |           |          |          |          |          |          |          |          |          |          |          |           |          |          |          |             | 11  |    |   |
| CHIVAY               | 1          | 4          | 1          | 2         |           |           |           |           |           |           |          |           |           |          |          |           |           |           |           |           |           |           |            |           |            |            |           |           |           |           |           |           |          |          |          |          |          |          |          |          |          |          |           |          |          |          |             | 9   |    |   |
| SANTA RITA DE SIHUAS | 3          | 2          | 1          |           |           |           |           |           |           |           |          |           |           |          |          |           |           |           |           |           |           |           |            |           |            |            |           |           |           |           |           |           |          |          |          |          |          |          |          |          |          |          |           |          |          |          |             | 7   |    |   |
| SOCABAYA             | 1          |            |            |           |           |           |           |           |           |           | 1        |           |           |          |          |           |           |           |           |           |           | 1         |            |           | 2          | 1          | 1         |           |           |           |           |           |          |          |          |          |          |          |          |          |          |          |           |          |          |          |             | 7   |    |   |
| UCHUMAYO             | 1          |            | 2          |           |           |           |           |           |           |           |          |           |           |          |          |           |           |           |           |           |           |           | 1          |           | 1          | 1          |           |           |           |           |           |           |          |          |          |          |          |          |          |          |          |          |           |          |          |          |             | 7   |    |   |
| CHARACATO            | 1          | 2          | 1          |           |           |           |           |           |           |           |          |           |           |          |          |           |           |           |           |           |           |           |            |           |            |            | 2         |           |           |           |           |           |          |          |          |          |          |          |          |          |          |          |           |          |          |          |             |     | 6  |   |
| SAN JUAN DE TARUCAN  | 3          | 1          |            | 1         | 1         |           |           |           |           |           |          |           |           |          |          |           |           |           |           |           |           |           |            |           |            |            |           |           |           |           |           |           |          |          |          |          |          |          |          |          |          |          |           |          |          |          |             |     | 6  |   |
| SIBAYO               |            |            |            |           | 2         |           | 1         |           |           |           |          |           |           |          |          |           |           |           |           |           |           |           |            |           |            |            |           |           |           |           |           |           |          |          |          |          |          |          |          |          |          |          |           |          |          |          |             |     | 5  |   |
| COCA CHACRA          |            | 2          | 1          |           |           |           |           |           |           |           |          |           |           |          |          |           |           |           |           |           |           |           |            |           |            |            |           |           |           |           |           |           |          |          |          |          |          |          |          |          |          |          |           |          |          |          |             |     | 3  |   |
| TUTI                 |            |            |            |           |           |           |           | 1         | 1         |           |          |           |           |          |          | 1         |           |           |           |           |           |           |            |           |            |            |           |           |           |           |           |           |          |          |          |          |          |          |          |          |          |          |           |          |          |          |             |     |    | 3 |
| CABANA CONDE         |            |            |            |           |           |           |           |           |           |           |          |           |           |          |          |           |           |           |           |           |           |           |            |           | 1          |            | 1         |           |           |           |           |           |          |          |          |          |          |          |          |          |          |          |           |          |          |          |             |     | 2  |   |
| CALLALLU             | 1          |            |            |           |           | 1         |           |           |           |           |          |           |           |          |          |           |           |           |           |           |           |           |            |           |            |            |           |           |           |           |           |           |          |          |          |          |          |          |          |          |          |          |           |          |          |          |             |     | 2  |   |
| SABANDIA             |            |            | 2          |           |           |           |           |           |           |           |          |           |           |          |          |           |           |           |           |           |           |           |            |           |            |            |           |           |           |           |           |           |          |          |          |          |          |          |          |          |          |          |           |          |          |          |             |     | 2  |   |
| VITOR                | 2          |            |            |           |           |           |           |           |           |           |          |           |           |          |          |           |           |           |           |           |           |           |            |           |            |            |           |           |           |           |           |           |          |          |          |          |          |          |          |          |          |          |           |          |          |          |             |     | 2  |   |
| YANQUE               | 1          |            |            |           |           |           |           |           | 1         |           |          |           |           |          |          |           |           |           |           |           |           |           |            |           |            |            |           |           |           |           |           |           |          |          |          |          |          |          |          |          |          |          |           |          |          |          |             |     | 2  |   |
| ACHOMA               | 1          |            |            |           |           |           |           |           |           |           |          |           |           |          |          |           |           |           |           |           |           |           |            |           |            |            |           |           |           |           |           |           |          |          |          |          |          |          |          |          |          |          |           |          |          |          |             |     | 1  |   |
| CAYARANI             | 1          |            |            |           |           |           |           |           |           |           |          |           |           |          |          |           |           |           |           |           |           |           |            |           |            |            |           |           |           |           |           |           |          |          |          |          |          |          |          |          |          |          |           |          |          |          |             |     | 1  |   |
| MOLLEBAYA            |            |            |            | 1         |           |           |           |           |           |           |          |           |           |          |          |           |           |           |           |           |           |           |            |           |            |            |           |           |           |           |           |           |          |          |          |          |          |          |          |          |          |          |           |          |          |          |             |     | 1  |   |
| QUEQUEÑA             |            | 1          |            |           |           |           |           |           |           |           |          |           |           |          |          |           |           |           |           |           |           |           |            |           |            |            |           |           |           |           |           |           |          |          |          |          |          |          |          |          |          |          |           |          |          |          |             |     | 1  |   |
| YARABAMBA            |            |            |            |           |           |           |           |           |           |           |          | 1         |           |          |          |           |           |           |           |           |           |           |            |           |            |            |           |           |           |           |           |           |          |          |          |          |          |          |          |          |          |          |           |          |          |          |             |     | 1  |   |
| OTRO                 | 2          | 2          | 1          |           |           | 2         |           | 1         |           |           |          |           |           | 1        |          |           |           |           |           |           |           | 1         |            |           |            | 1          |           |           |           |           |           |           |          |          |          |          |          |          |          |          |          |          |           |          |          |          |             |     | 12 |   |
| <b>Total</b>         | <b>354</b> | <b>199</b> | <b>103</b> | <b>48</b> | <b>35</b> | <b>21</b> | <b>20</b> | <b>22</b> | <b>18</b> | <b>18</b> | <b>6</b> | <b>14</b> | <b>18</b> | <b>5</b> | <b>8</b> | <b>15</b> | <b>12</b> | <b>14</b> | <b>14</b> | <b>35</b> | <b>47</b> | <b>77</b> | <b>117</b> | <b>97</b> | <b>169</b> | <b>115</b> | <b>89</b> | <b>39</b> | <b>37</b> | <b>14</b> | <b>14</b> | <b>11</b> | <b>8</b> | <b>9</b> | <b>5</b> | <b>5</b> | <b>7</b> | <b>7</b> | <b>4</b> | <b>8</b> | <b>5</b> | <b>1</b> | <b>10</b> | <b>4</b> | <b>2</b> | <b>1</b> | <b>1881</b> |     |    |   |

\*Al 18 de Noviembre del 2023, a las 00:00 Horas  
 Fuente: NOTI COVID CDC.  
 Elaborado por: Oficina de Epidemiología de la R.S.A.C.

En la semana 46 se notificaron **(01)** caso en relación a la semana anterior **(02)** casos, se observa que la notificación casos está disminuyendo a partir de la semana 29. En los establecimientos de la Red de Salud Arequipa- Caylloma se tiene un acumulado de **(1881)** casos de la S.E. 01 hasta la 46. El distrito de Hunter es el que mayor cantidad de casos ha presentado **(25.1%)** casos, luego Mariano Melgar con **(11.7%)** casos esto en la provincia de Arequipa y en Caylloma se tiene Majes con **(1.1)** casos y Caylloma con **(0.6%)** casos, la notificación en los distritos de Caylloma es **negativa** en esta semana.



## CASOS NOTIFICADOS COVID-19 POR MICRO REDES – RED AREQUIPA-CAYLLOMA S.E. 01 – S.E. 46-2023



| MICROREDES /S.E. | 1          | 2          | 3          | 4         | 5         | 6         | 7         | 8         | 9         | 10        | 11       | 12        | 13        | 14       | 15       | 16        | 17        | 18        | 19        | 20        | 21        | 22        | 23         | 24        | 25         | 26         | 27        | 28        | 29        | 30        | 31        | 32        | 33       | 34       | 35       | 36       | 37       | 38       | 39       | 40       | 41       | 42       | 43        | 44       | 45       | 46       | Total       |    |    |
|------------------|------------|------------|------------|-----------|-----------|-----------|-----------|-----------|-----------|-----------|----------|-----------|-----------|----------|----------|-----------|-----------|-----------|-----------|-----------|-----------|-----------|------------|-----------|------------|------------|-----------|-----------|-----------|-----------|-----------|-----------|----------|----------|----------|----------|----------|----------|----------|----------|----------|----------|-----------|----------|----------|----------|-------------|----|----|
| C.S.HUNTER       | 72         | 41         | 33         | 11        | 11        | 5         | 3         | 3         | 1         | 7         |          | 6         | 4         | 1        | 2        | 4         | 4         | 1         | 4         | 16        | 19        | 34        | 42         | 31        | 42         | 28         | 17        | 6         | 12        | 3         | 2         |           | 2        | 2        |          |          |          |          |          |          |          |          |           |          |          |          | 469         |    |    |
| C.S.YANAHUARA    | 33         | 23         | 9          | 3         | 1         | 3         | 3         | 5         | 1         |           | 1        | 1         | 6         | 2        | 1        | 4         | 2         |           | 6         | 1         | 2         | 5         | 11         | 8         | 16         | 16         | 12        | 7         | 1         | 3         | 4         |           | 1        | 2        | 2        | 1        | 1        |          |          | 1        | 4        |          | 1         | 1        | 1        |          | 205         |    |    |
| C.S.MNO.MELGAR   | 19         | 12         | 7          | 6         | 1         | 1         | 3         | 2         | 2         | 3         | 2        | 2         | 3         | 1        |          | 3         |           | 2         |           | 1         | 5         | 11        | 13         | 16        | 16         | 11         | 4         | 3         | 3         | 1         |           | 3         |          |          | 1        | 2        |          |          |          |          | 1        |          |           |          |          | 160      |             |    |    |
| C.S.A.S.ALEGRE   | 19         | 7          | 3          | 2         | 1         |           |           |           |           | 3         | 1        | 1         | 3         | 2        |          | 2         | 2         |           |           | 5         | 5         | 9         | 9          | 6         | 16         | 13         | 10        | 4         | 3         | 1         | 1         |           |          | 1        | 2        |          |          | 4        | 6        | 3        | 2        | 1        |           | 8        | 3        |          | 158         |    |    |
| C.S.EDIF.MISTI   | 26         | 19         | 7          | 7         | 2         | 1         | 1         |           |           | 1         | 1        |           |           |          | 1        |           | 1         | 1         |           | 2         | 2         | 2         | 9          | 2         | 7          | 1          | 1         |           | 4         |           | 1         | 2         |          | 1        |          | 1        |          |          |          |          |          | 2        |           |          |          | 105      |             |    |    |
| C.S.G.S. MARTIN  | 11         | 9          | 6          | 4         | 3         | 1         | 1         | 3         |           |           |          |           |           |          |          | 1         | 1         |           |           | 5         | 1         | 3         | 2          | 15        | 5          | 7          | 2         | 3         |           | 4         | 4         |           | 3        |          |          |          |          |          |          | 1        | 1        |          |           |          |          | 96       |             |    |    |
| C.S.V.RAUL H.    | 7          | 5          | 1          |           | 1         | 1         | 4         | 1         |           | 1         | 1        | 1         |           |          | 1        |           | 1         | 5         |           |           | 1         | 3         | 1          | 7         | 13         | 12         | 9         | 7         | 2         |           | 1         |           |          |          |          |          |          |          | 1        |          |          |          | 1         |          |          |          | 88          |    |    |
| C.S.BS.AS.CAYMA  | 16         | 14         | 1          |           | 2         | 3         | 2         | 2         |           | 3         |          |           |           |          |          |           |           | 1         | 1         |           | 2         | 1         | 2          | 6         | 10         | 2          | 1         |           |           |           |           |           |          |          |          |          |          |          |          |          |          |          |           |          |          |          | 69          |    |    |
| C.S.ZAMACOLA     | 10         | 9          |            | 2         | 3         |           | 1         |           | 4         |           |          |           |           | 1        |          | 1         |           | 1         | 1         |           | 2         | 2         | 4          | 2         | 3          | 10         | 4         | 1         | 1         |           |           |           |          |          |          |          |          |          |          |          |          | 1        |           |          |          |          | 63          |    |    |
| C.S.LA JOYA      | 20         | 7          | 7          | 1         | 4         | 2         |           |           |           | 1         |          |           | 2         |          |          |           |           |           |           | 1         | 3         | 1         | 1          | 2         | 2          | 2          | 2         | 1         |           |           |           |           |          |          |          |          |          |          |          |          |          |          |           |          |          |          | 59          |    |    |
| C.S.A.PAUCARPAT  | 16         | 12         | 3          | 2         | 1         |           |           | 1         | 1         |           |          |           |           |          |          |           |           | 1         | 2         |           | 1         | 2         | 1          | 3         | 3          | 3          | 5         |           |           |           |           |           |          |          |          |          |          |          |          |          |          |          |           |          |          |          | 57          |    |    |
| C.S.FCO.BOLOGNE  | 20         | 9          | 5          | 1         |           | 2         |           |           | 1         |           | 1        |           | 1         |          |          |           |           |           |           |           |           | 2         | 2          | 3         |            |            | 1         |           |           |           |           |           |          |          |          |          |          |          |          |          |          |          |           |          |          |          | 49          |    |    |
| C.S.TIABAYA      | 4          | 3          | 7          | 1         |           |           |           |           |           |           |          |           |           |          |          |           |           |           |           |           |           | 1         | 2          | 2         | 8          | 6          | 4         | 3         | 2         | 1         |           |           | 1        |          |          |          |          | 2        |          |          |          |          |           |          |          |          | 47          |    |    |
| C.S.C.COLORADO   | 3          |            |            |           |           |           |           | 1         |           |           |          |           |           |          |          |           |           |           |           | 3         |           |           | 10         | 4         | 4          |            | 4         | 1         | 5         |           |           |           | 1        |          |          |          |          |          |          |          |          |          |           |          |          |          | 36          |    |    |
| C.S.CHIGUATA     | 8          | 4          | 1          | 1         |           | 1         |           |           |           |           |          |           |           |          |          |           |           |           |           |           |           | 3         | 3          | 1         | 3          | 2          | 5         |           |           |           | 1         |           |          |          |          |          |          |          |          |          |          |          |           |          |          |          | 33          |    |    |
| C.S.15DE AGOSTO  | 15         | 3          | 2          | 2         |           |           |           |           | 1         | 1         |          |           |           |          |          |           |           |           |           | 1         |           |           |            |           |            |            | 1         |           | 1         | 2         |           | 1         | 1        |          |          |          |          |          |          |          |          |          |           |          |          |          |             | 31 |    |
| C.S.MCAL.CASTIL  | 2          | 1          |            |           |           |           |           | 1         |           |           |          |           |           |          |          |           |           |           |           | 3         |           |           | 1          | 2         | 5          | 1          | 2         | 1         |           |           | 1         |           | 2        |          |          |          |          |          |          |          |          |          |           | 1        |          |          | 24          |    |    |
| C.S.EL PEDREGAL  | 12         | 7          |            | 1         | 1         |           |           |           |           |           |          |           |           |          |          |           |           |           |           |           |           |           |            |           |            |            |           |           |           |           |           |           |          |          |          |          |          |          |          |          |          |          |           |          |          |          |             | 21 |    |
| C.S.C.BLANCA     | 9          | 1          | 5          |           |           |           |           |           |           |           |          |           | 1         |          | 1        |           |           |           |           |           |           |           |            | 1         |            |            |           |           |           |           |           |           |          |          |          |          |          |          |          |          |          |          |           |          | 1        |          |             | 19 |    |
| C.S.CAYLLOMA     | 13         | 1          |            |           | 1         |           | 1         |           | 1         |           |          |           |           |          |          |           |           |           |           |           |           |           |            |           |            |            |           |           |           |           |           |           |          |          |          |          |          |          |          |          |          |          |           |          |          |          |             | 17 |    |
| C.S.CALLALLI     | 2          |            |            |           | 2         | 1         | 1         | 1         | 2         |           |          |           |           |          | 1        |           | 1         |           |           |           |           |           |            | 1         | 1          |            |           |           |           |           |           |           |          |          |          |          |          |          |          |          |          |          |           |          | 1        |          |             | 14 |    |
| PRIV_AQP_CAYLLO  | 1          |            |            | 1         |           |           |           | 2         |           |           |          | 1         |           |          | 2        |           |           |           |           | 2         |           |           | 2          |           | 1          |            |           |           |           |           |           |           |          |          |          |          |          |          |          |          |          |          |           |          |          |          |             | 12 |    |
| C.S.C. DE DIOS   | 5          |            | 1          |           | 1         |           |           |           |           |           |          |           |           |          |          |           |           |           |           |           |           |           | 1          | 1         |            |            |           |           |           |           |           |           |          |          |          |          |          |          |          |          |          |          |           |          |          |          |             | 11 |    |
| C.S.CHIVAY       | 2          | 4          | 1          | 2         |           |           |           |           |           |           |          |           |           |          |          |           |           |           |           |           |           |           |            |           |            |            |           |           | 1         |           |           |           |          |          |          |          |          |          |          |          |          |          |           |          |          |          |             |    | 10 |
| C.S.VITOR        | 5          | 2          | 1          |           |           |           |           |           |           |           |          |           |           |          |          |           |           |           |           |           |           |           |            |           |            |            |           |           | 1         |           |           |           |          |          |          |          |          |          |          |          |          |          |           |          |          |          |             |    | 9  |
| C.S.CHARACATO    | 1          | 4          | 1          | 1         |           |           |           |           |           |           |          |           |           |          |          |           |           |           |           |           |           |           |            |           |            |            |           |           |           |           |           |           |          |          |          |          |          |          |          |          |          |          |           |          |          |          |             | 7  |    |
| C.S.SAN ISIDRO   | 3          | 2          | 2          |           |           |           |           |           |           |           |          |           |           |          |          |           |           |           |           |           |           |           |            |           |            |            |           |           |           |           |           |           |          |          |          |          |          |          |          |          |          |          |           |          |          |          |             |    | 7  |
| C.S.CABANACONDE  |            |            |            |           |           |           |           |           |           |           |          |           |           |          |          |           |           |           |           |           |           |           |            |           |            |            |           |           |           |           |           |           |          |          |          |          |          |          |          |          |          |          |           |          |          |          |             |    | 5  |
| <b>Total</b>     | <b>354</b> | <b>199</b> | <b>103</b> | <b>48</b> | <b>35</b> | <b>21</b> | <b>20</b> | <b>22</b> | <b>18</b> | <b>18</b> | <b>6</b> | <b>14</b> | <b>18</b> | <b>5</b> | <b>8</b> | <b>15</b> | <b>12</b> | <b>14</b> | <b>14</b> | <b>35</b> | <b>47</b> | <b>77</b> | <b>117</b> | <b>97</b> | <b>169</b> | <b>115</b> | <b>89</b> | <b>39</b> | <b>37</b> | <b>14</b> | <b>14</b> | <b>11</b> | <b>8</b> | <b>9</b> | <b>5</b> | <b>5</b> | <b>7</b> | <b>7</b> | <b>4</b> | <b>8</b> | <b>5</b> | <b>1</b> | <b>10</b> | <b>4</b> | <b>2</b> | <b>1</b> | <b>1881</b> |    |    |

\*Al 18 de NOVIEMBRE del 2023, a las 00:00 Horas

Fuente: NOTI COVID CDC.

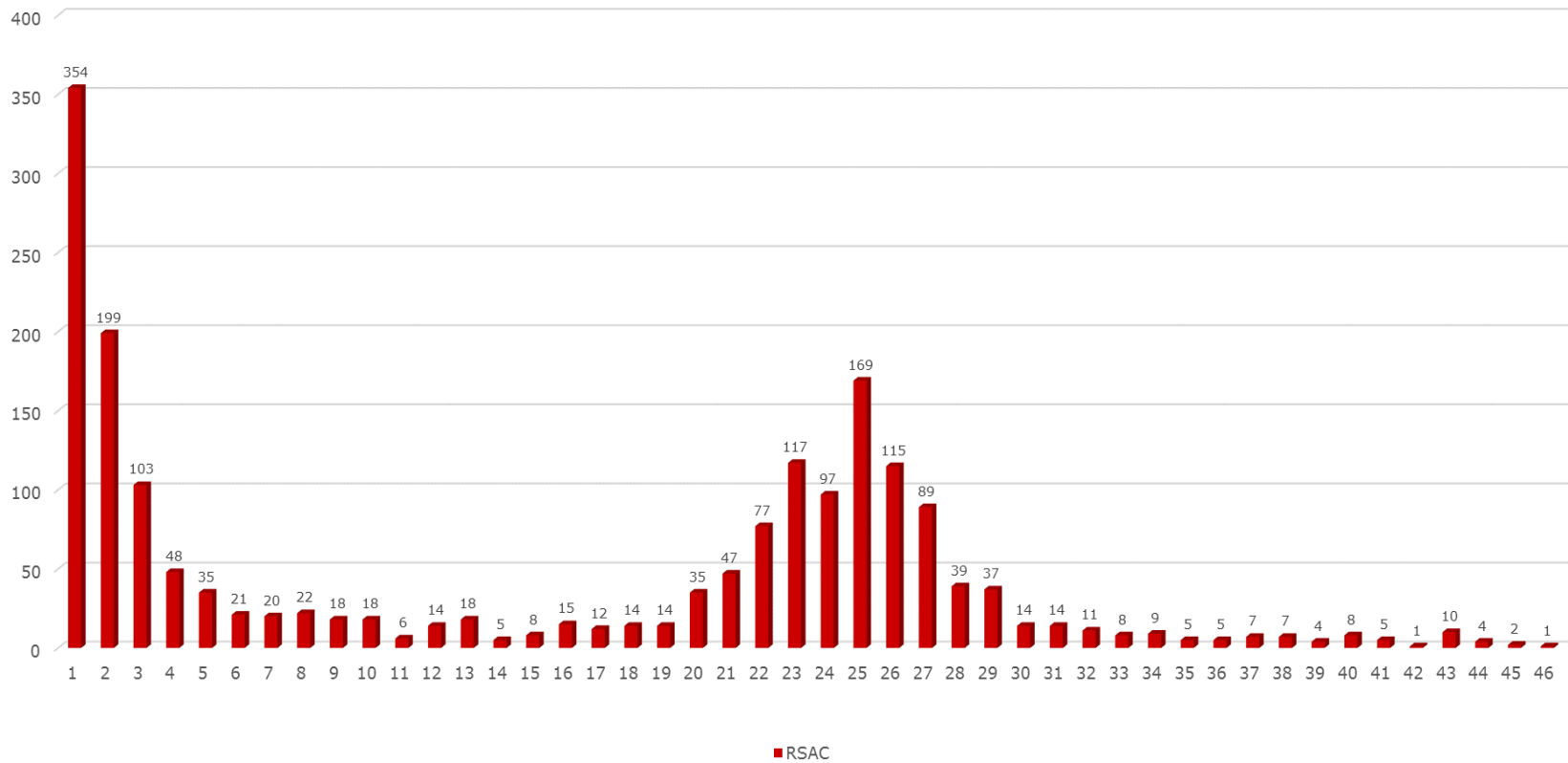
Elaborado por: Oficina de Epidemiología de la R.S.A.C.

El mayor porcentaje de casos notificados son de la Microred de salud Hunter **25.6%**, Yanahuara **10.7%** y Mariano Melgar **8.7%**.

Las microredes de Caylloma: el Pedregal 1.1% de casos notificados del total de la Red. En la presente semana la notificación fue negativa



## Casos Notificados Confirmados SARS COV 2 por establecimientos Red Arequipa Caylloma Semana 1 a 46 del 2023



Se observa el comportamiento desde la semana epidemiológica 1 hasta la semana 46 del 2023 de SARSCOV 2, se tiene un incremento de caso de la semana 1 hasta la 3 luego hay disminución de casos, se tuvo un pico entre las semanas 23 y 26 sobre todo en la provincia de Arequipa luego la tendencia es a disminuir en las últimas semanas desde la S.E. 29 hasta la semana 46, como se observa en el gráfico.

## RECOMENDACIONES.-

Continuar con la implementación de las recomendaciones de las alertas epidemiológicas:

**AE 10-2023** Alertar al personal de los establecimientos de salud a nivel nacional ante el incremento acelerado de casos de dengue en diferentes regiones del país; a fin de adoptar las medidas de prevención y respuesta integradas correspondientes. Difusión e implementación e identificación de casos importados

**AE 12-2023** Alertar al personal de los establecimientos de salud (EES) a nivel nacional sobre el incremento de Infecciones Respiratorias Agudas (IRA) con la finalidad de fortalecer la vigilancia epidemiológica, prevención y control de IRA, Influenza y otros virus respiratorios (OVR) teniendo en cuenta que el canal endémico se encuentra en epidemia.

**AE 13-2023** Alertar al personal de los establecimientos de salud a nivel nacional ante la actual situación epidemiológica por dengue en el país; a fin de intensificar las medidas de intervención integradas, que contribuyan al control de la epidemia.

Tener en cuenta el Decreto Supremo 013-2023 que declara en Emergencia Sanitaria por riesgo elevado de brote de poliomielitis y sarampión en los departamentos de Amazonas, Arequipa, Lambayeque, Lima, Loreto, Madre de Dios, Moquegua, Puno, San Martín, Tacna, Tumbes, Ucayali y la Provincia constitucional del Callao para la vacunación con la vacuna anti sarampión y antipoliomielítica.

**AE 15-2023 CDC** Incremento de casos de síndrome de Guillain Barré en algunas regiones del país. Tener en cuenta en la identificación de casos para su notificación y seguimiento.

**AE 16-2013 CDC** Epidemia de dengue en el Perú: extensión a nuevos distritos socializar e implementar acciones para la atención de casos importados.

**AE 17-2013 CDC** Alertar a los servicios de salud del país y en particular de las regiones de Arequipa, Madre de Dios, Puno, Tacna, Cusco, Ica, Ayacucho, Moquegua, Apurímac y Lima; ante la confirmación de un caso de rabia humana urbana en el distrito de Chiguata, provincia y departamento de Arequipa con la finalidad de intensificar la vigilancia epidemiológica y fortalecer las medidas de prevención y control de la rabia socializar e implementar medidas según corresponda.

Socializar e implementar las recomendaciones de alertas epidemiológicas dadas por el CDC-MINSA.

Realizar notificación de ESAVIS SEVEROS diario.

Mantenerse alertas frente al incremento de EDAs en los diferentes establecimientos de la Red para las acciones respectivas

Se debe fortalecer la vigilancia de EDAs para identificación de brotes de ETAS para las intervenciones correspondientes.

Monitoreo y control de agua de consumo humano de los puntos establecidos para asegurar la calidad de agua sobre todo en los distritos de mayor incidencia de EDAs.

Supervisión a centros de expendio de alimentos por el riesgo de presentar ETAS.

Búsqueda de brotes por ETAS en caso de presentar casos elevados según perfil epidemiológico.

Continuar con las actividades de identificación y notificación de los diferentes eventos de salud pública que se encuentra en vigilancia.

Continuar con la búsqueda de casos SARS COV2 por encontrarse circulando nueva cepa acciones de prevención y promoción de la salud.